

### Sipariş Kodu / Ordering Code

## KHPB 10 12

Strok / Stroke

Kuvvet / Force (ton)

Model / Model

Model / Model Type

Ürün Model Kodu / Product Model Code

Kuvvet / Force (ton)

1 - 40 ton

Strok / Stroke

4 mm - 12 mm



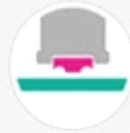
Kenetleme



Presleme



Montajlama



Birleştirme



Form Verme



Perçinleme



Delme

Geniş çalışma aralığı (0,8 - 40 ton)

Hidrolik ünite yok! Sadece basınçlı sistem havasına ihtiyaç var

Otomatik aktivasyonlu iş stroğu

Ekonomik işletme maliyetleri

Temiz çalışma ortamı

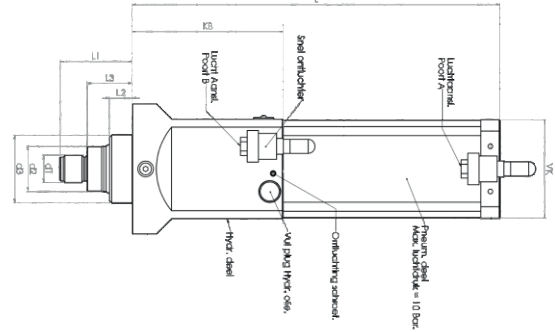
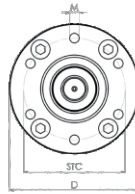
Düşük gürültü düzeyi

Kolay kumanda sistemi

Kolay otomasyon sistemlerine adaptasyon

Kolay bakım

Bu Model Dikey ve Yatay Çalışmaya Uygundur.



Model	İş Stroğu (mm) Force Strok	10 bar Kuvvet Force (kN)	6 bar Kuvvet Force (kN)	Uzunluk L= Lenght (mm)	Hava Tüketimi Strok başına (Lt) Air consumption per stroke	Ağırlık Weight (kg)	10 bar Çekme Kuvveti Pulling Force (kN)	6 bar Çekme Kuvveti Pulling Force (kN)
KHPB 01	4	16	10	177	0.16	1.5	0.5	0.5
KHPB 05	6	45	27	244	0.60	4.5	1.5	0.9
KHPB 10	12	100	60	596	2.80	13	2.8	1.7
KHPB 20	12	200	120	742	4.40	24.5	4.2	2.5
KHPB 40	12	400	240	931	11.00	42.0	7.0	4.2

Model	ØD	M	L1	L2	L3	d1	d2Ø	d3 f7	Stc	VK	KB	A-B
KHPB 01	60	M5 x 12	29	8	17	M12 x 1.25	22	35	47	48	74	M5
KHPB 05	88	M8 x 16	44	12	25	M18 x 1.5	32	50	70	68	99	1/8
KHPB 10	115	M10 x 25	64	20	40	M24 x 2	40	60	90	88	134	1/4
KHPB 20	148	M16 x 30	89	35	60	M30 x 2	55	85	120	112	159	1/4
KHPB 40	180	M20 x 35	104	40	60	M36 x 2	65	100	140	138	195	3/8